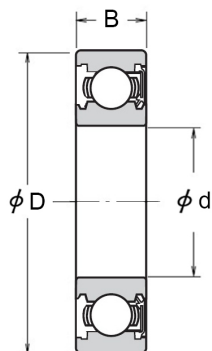


Datenblatt

6800 RS**EZO****Rillenkugellager mit einseitig Dichtscheibe**

Technische Angaben

Einseitig geschlossene Rillenkugellager sind standardmässig ungeschmiert / Bauform: nach Norm DIN 625 - RS geschlossen (mit Dichtscheibe) - Radiallagerluft: CN (standard Lagerspiel) - Lauf- und Formgenauigkeit P0 (standard Präzision) - Material: 100 Cr6 (standard Wälzlagerstahl)

Artikel Nr. 002.201.025529

d	10 mm
D	19 mm
B / L / s	5 mm
Gewicht kg	0.007

Alle Angaben ohne Gewähr. Irrtümer vorbehalten.