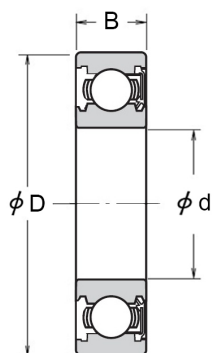


## 6000 LUC3

### NTN

#### Rillenkugellager mit einseitig Dichtscheibe



## Technische Angaben

Einseitig geschlossene Rillenkugellager sind standardmässig ungeschmiert

C3-Lager werden überall dort eingesetzt, wo das Lagerspiel im Betrieb durch äussere Faktoren abnimmt

Die C3-Lagerluft kompensiert thermische Ausdehnung und mechanische Ungenauigkeiten, damit sich das Lager nicht festfressen kann.

Einsatzbereiche: Elektromotoren, Ventilatoren, Landtechnik, UA

Artikel Nr. 002.201.004575

d	10 mm
D	26 mm
B / L / s	8 mm
Grenzdrehzahl Fett (RPM)	20000
Dyn. Tragzahl Cr N	4800
Stat. Tragzahl Cor N	1970
Cur- N	90
Toleranzklasse	PN
Lagerluftklasse	C3
Gewicht kg	0.02

Alle Angaben ohne Gewähr. Irrtümer vorbehalten.