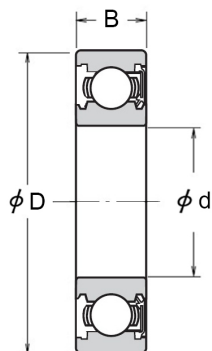


6900 RS

EZO

Rillenkugellager mit einseitig Dichtscheibe



Technische Angaben

Einseitig geschlossene Rillenkugellager sind standardmässig ungeschmiert / Bauform: nach Norm DIN 625 - RS geschlossen (mit Dichtscheibe) - Radiallagerluft: CN (standard Lagerspiel) - Lauf- und Formgenauigkeit P0 (standard Präzision) - Material: 100 Cr6 (standard Wälzlagerstahl)

Artikel Nr. 802.201.004341

d	10 mm
D	22 mm
B / L / s	6 mm
Toleranzklasse	P0
Lagerluftklasse	CN
Gewicht kg	0.009

Alle Angaben ohne Gewähr. Irrtümer vorbehalten.