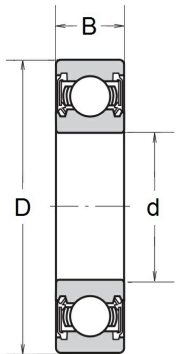


Datenblatt

6000 LLU C2

NTN

Rillenkugellager mit Dichtscheiben



Technische Angaben

Ausführung: Bauform: nach Norm DIN 625 - 2RS geschlossen (mit zwei Dichtscheiben) - Radiallagerluft: C2 eingengte Radial-Lagerluft - Lauf- und Formgenauigkeit P0 (standard Präzision) - Material: 100 Cr6 (standard Wälzlagerstahl) Besonderheiten: LLU = Ausgezeichnete Dichtung gegen Eindringen von Schmutz und Feuchtigkeit.

Artikel Nr. 002.201.002902

d	10 mm
D	26 mm
B / L / s	8 mm
Gewicht kg	0.018

Alle Angaben ohne Gewähr. Irrtümer vorbehalten.