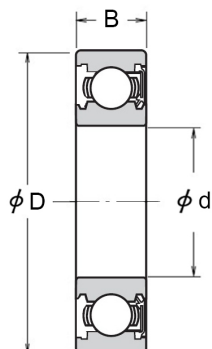


6200 LU

NTN

Rillenkugellager mit einseitig Dichtscheibe



## Technische Angaben

Einseitig geschlossene Rillenkugellager sind standardmässig ungeschmiert / Bauform: nach Norm DIN 625 - RS geschlossen (mit Dichtscheibe) - Radiallagerluft: CN (standard Lagerspiel) - Lauf- und Formgenauigkeit P0 (standard Präzision) - Material: 100 Cr6 (standard Wälzlagerstahl)

Artikel Nr. 002.201.001250

d	10 mm
D	30 mm
B / L / s	9 mm
Grenzdrehzahl Fett (RPM)	18000
Dyn. Tragzahl Cr N	5650
Stat. Tragzahl Cor N	2390
Cur- N	182
Gewicht kg	0.032

Alle Angaben ohne Gewähr. Irrtümer vorbehalten.